

出席委員会報告 濟陽委員長

年度スタート時会員数:52名 目標会員数:56名 現会員数:55名

[12/15]第3289回例会の状況

Table with 2 columns: Item (会員数, 本日出席者数, etc.), Value (56名, 42名, etc.)

MU 情報 (メーカーアップ) 状況

Table with 4 columns: MU Category (有会員, 要会員, etc.), Date, Meeting Name, Participants

記帳MU情報

Table with 5 columns: Club Name, Date, Time, Venue, Reason

会長の時間 西田歴代会長(会長代理)

本日は、佐々木慈舟会長から「会長の時間」代理のご相談をいただきましたので、これより会長の時間とさせていただきます。まずはじめに今月12月は、疾病(しっぺい)予防と治療月間となっております。

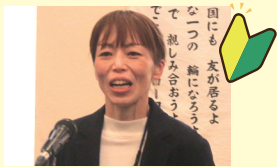


幹事報告 四季幹事

- 地区 他クラブ 他団体 報告 ●池之上ガバナー事務所... □クラブ報告 ●12/22(金) 年末家族会



入職おめでとうございます



3RC合同事務局事務員 永吉ひとみさん

本日のプログラム 会員増強例会 担当:増強・選考職業分類委員会担当

温水部門長あいさつ

本日の例会が会員増強ということで、部門長であります、温水から一言挨拶させていただきます。皆様にとりまして、今年度の当初に中村壽秀委員長の計らいで、会員増強のためのリストを作っていました。



中村委員長あいさつ

皆さんこんにちは。委員長の中村でございます。皆様方、今年度は会員増強状況にひとかたならぬご協力をいただきまして誠にありがとうございます。先ほど部門長が言っておりました増強リストを更新しました。



会員卓話

(株)九州ソケットリンク 鎌田宗志郎様

Member Talk presentation slides for K九州ソケットリンク (Kyushu Socket Link Co., Ltd.) including QR code, table of contents, and detailed technical information.

会員卓話

(株)まるはちふくれ菓子店 木下 真一様

Member Talk presentation slides for 丸はちふくれ菓子店 (Maruhachi Fुकれ菓子店) including QR code, self-introduction, and product information.

本日の例会(2023.12.22開催)

第3290回

本日のプログラム / 年末家族会 親睦委員会担当

SAA報告(寄付金状況)

Summary table of SAA reports showing donation amounts for Niconico BOX, Rotarion Fund, Mitsuyama Memorial Award, and Education Foundation.

第3289回 SAA 報告

<ニコニコBOX>

- 西田 憲一 ¥1,000 本日は、鎌田会員、木下会員、卓話をありがとうございました。
- 四季 信一 ¥1,000 本日も例会へのご参加ありがとうございます。温水部門長、中村委員長
本日はありがとうございました。鎌田(宗)会員、木下会員、10分間の卓話
大変お疲れ様でした。私には無理です。😓
- 柳田 義史 ¥1,000 鎌田さん、木下さん 本日は有難うございました。
- 吉原 和雄 ¥1,000 鎌田さん、木下さん 本日は有難うございました。
- 落合 精三 ¥5,000 鎌田会員 木下会員 卓話ありがとうございました。
- 中村 壽秀 ¥1,000 木下さん鎌田さん本日は卓話ありがとうございました。
- 黒木由美子 ¥1,000 鎌田会員、木下会員卓話ありがとうございました。
- 清水由紀子 ¥1,000 会員卓話ありがとうございました。